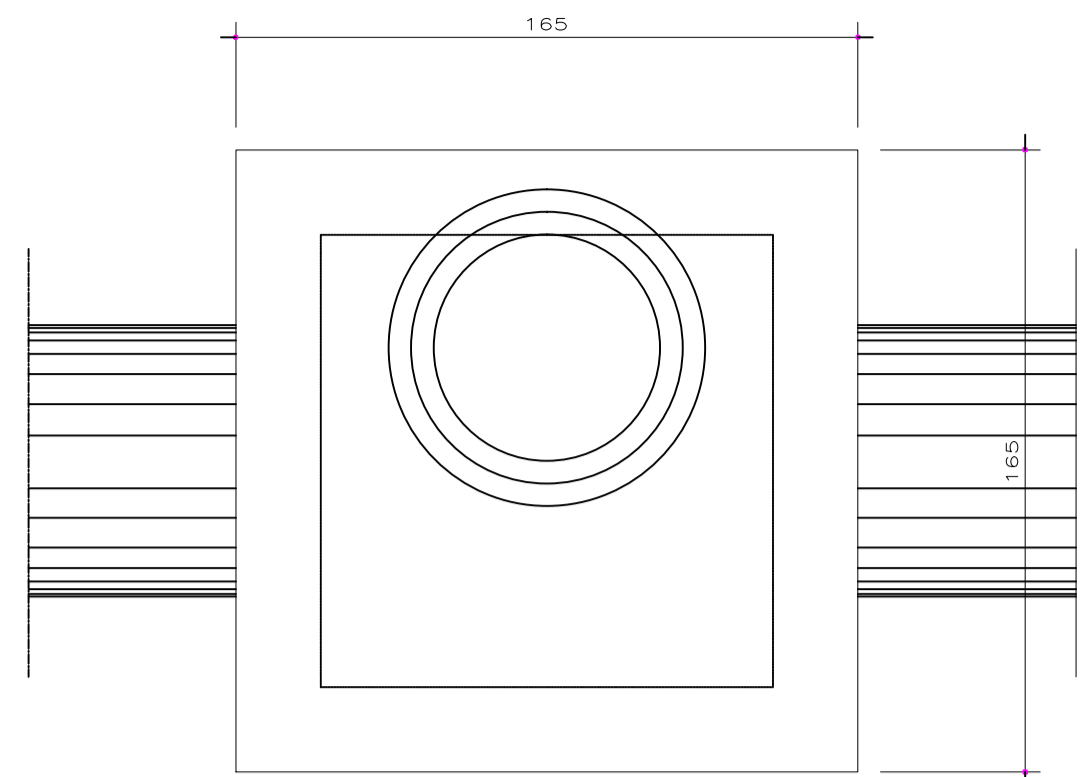
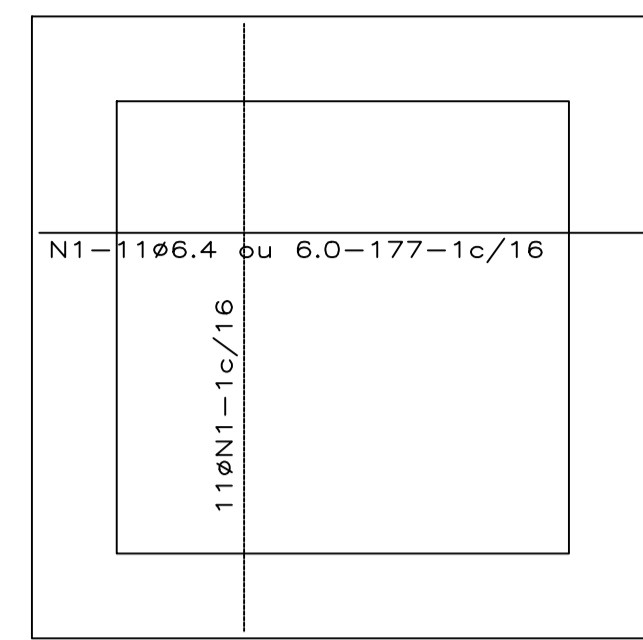


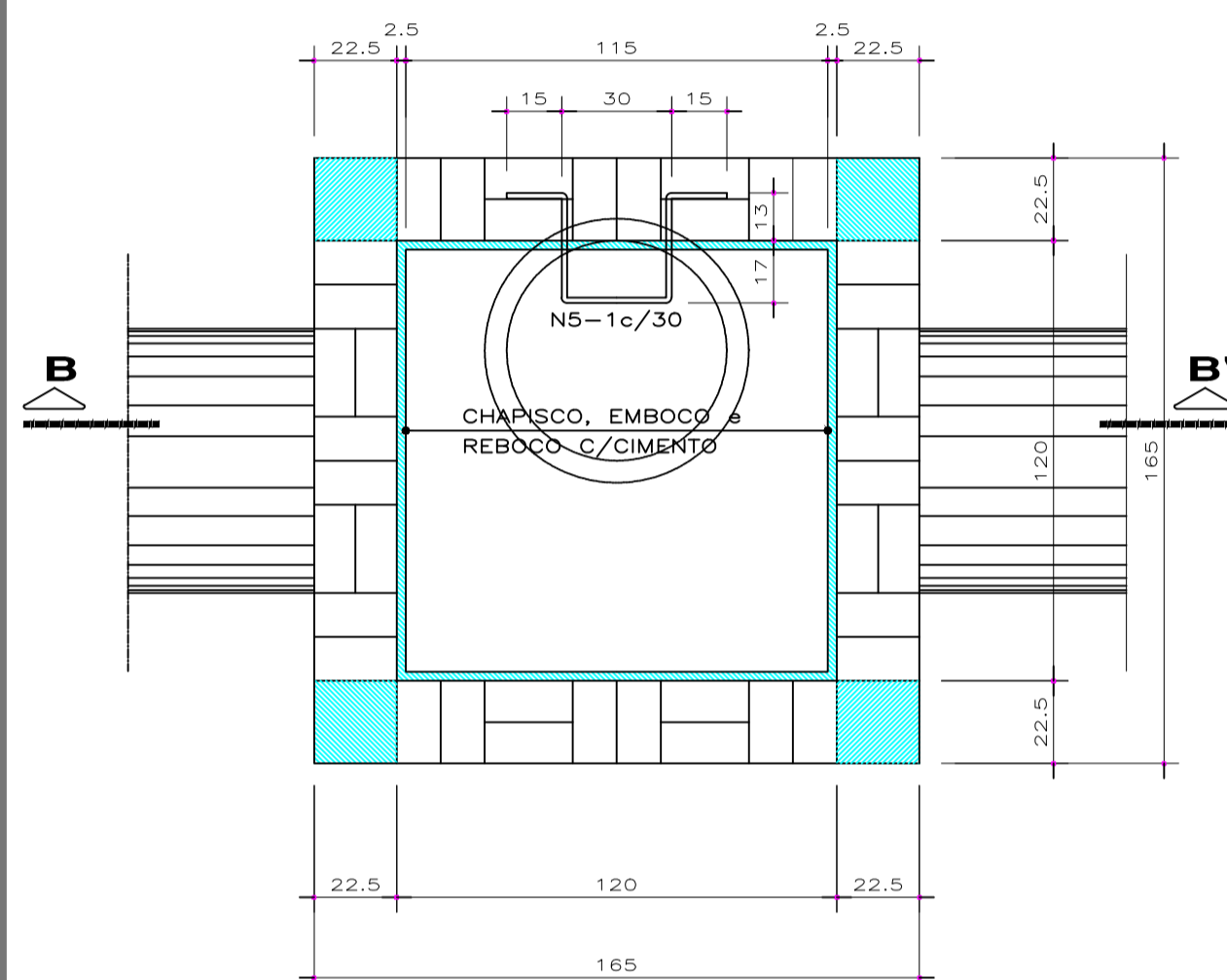
BOCA DE LOBO SIMPLES/ ALVENARIA



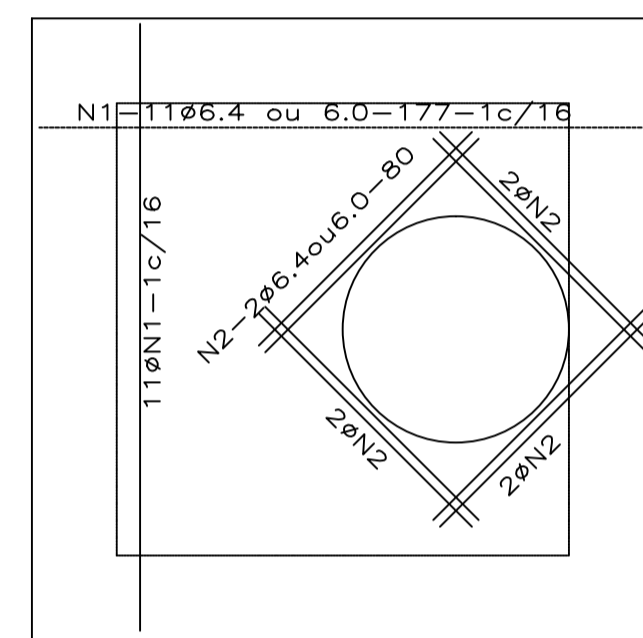
VISTA SUPERIOR
Escala 1: 200



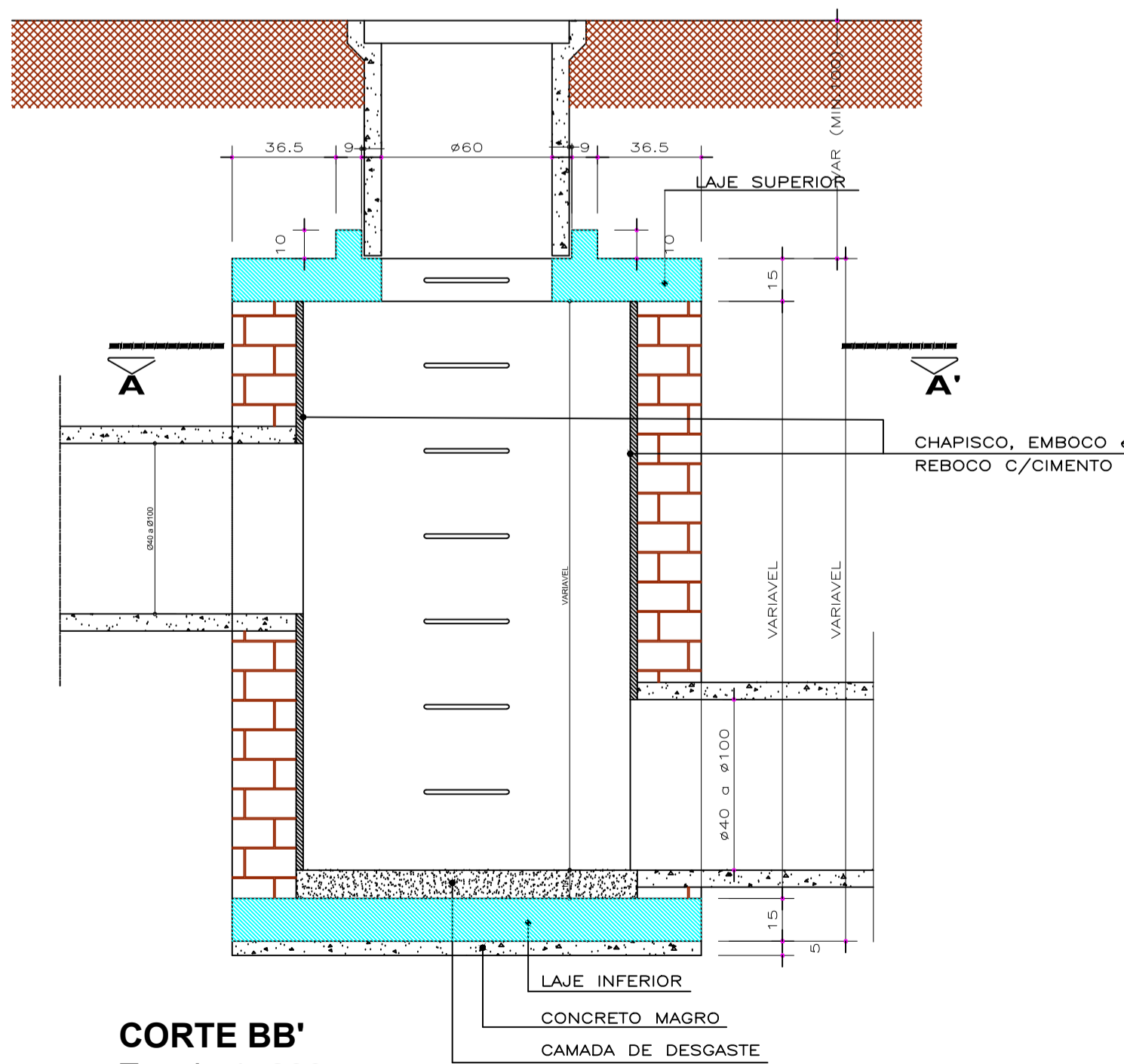
LAJE INFERIOR
Escala 1: 200



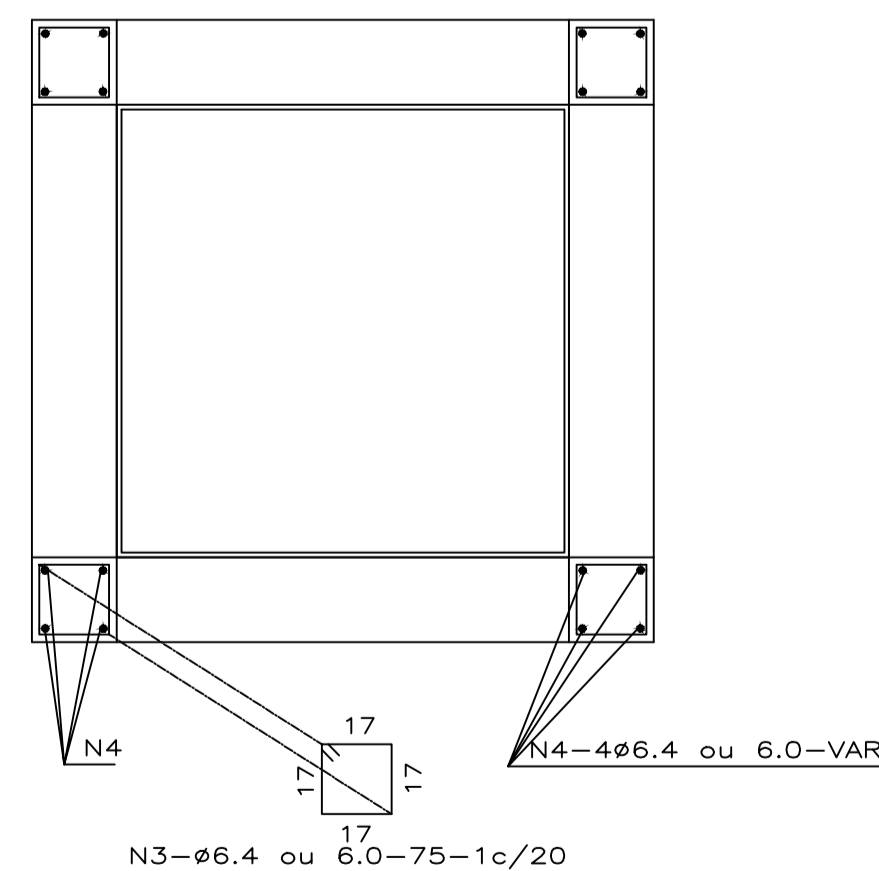
CORTE AA'
Escala 1: 200



LAJE SUPERIOR
Escala 1: 200

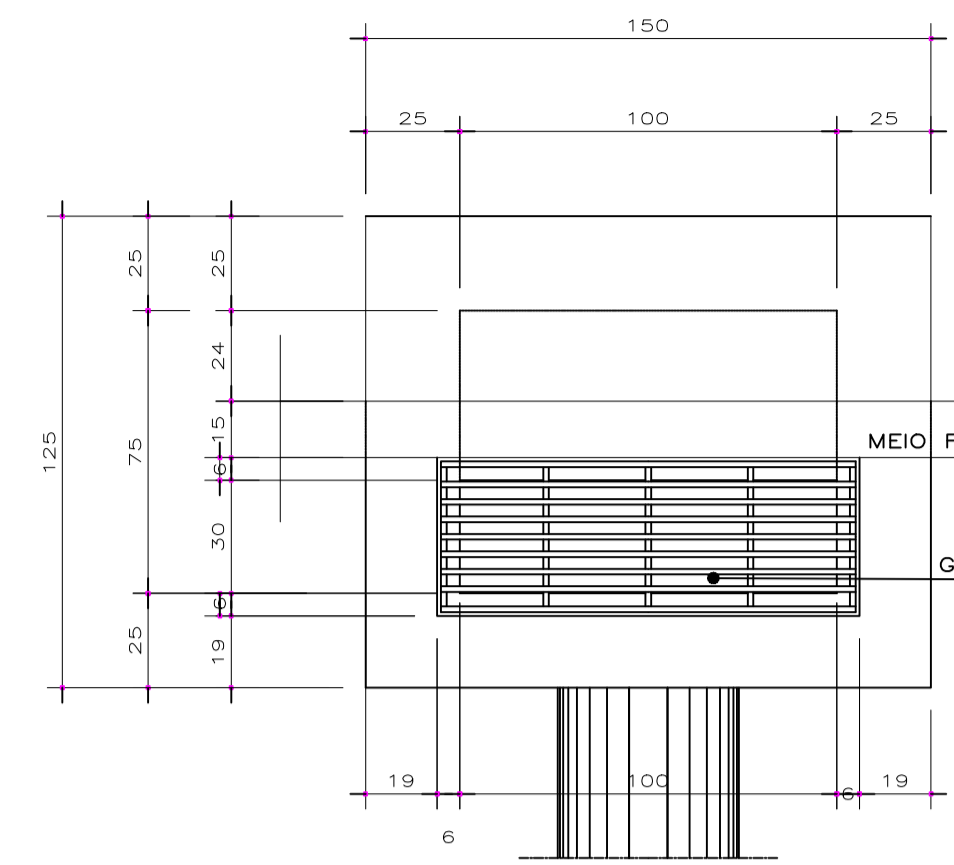


CORTE BB'
Escala 1: 200

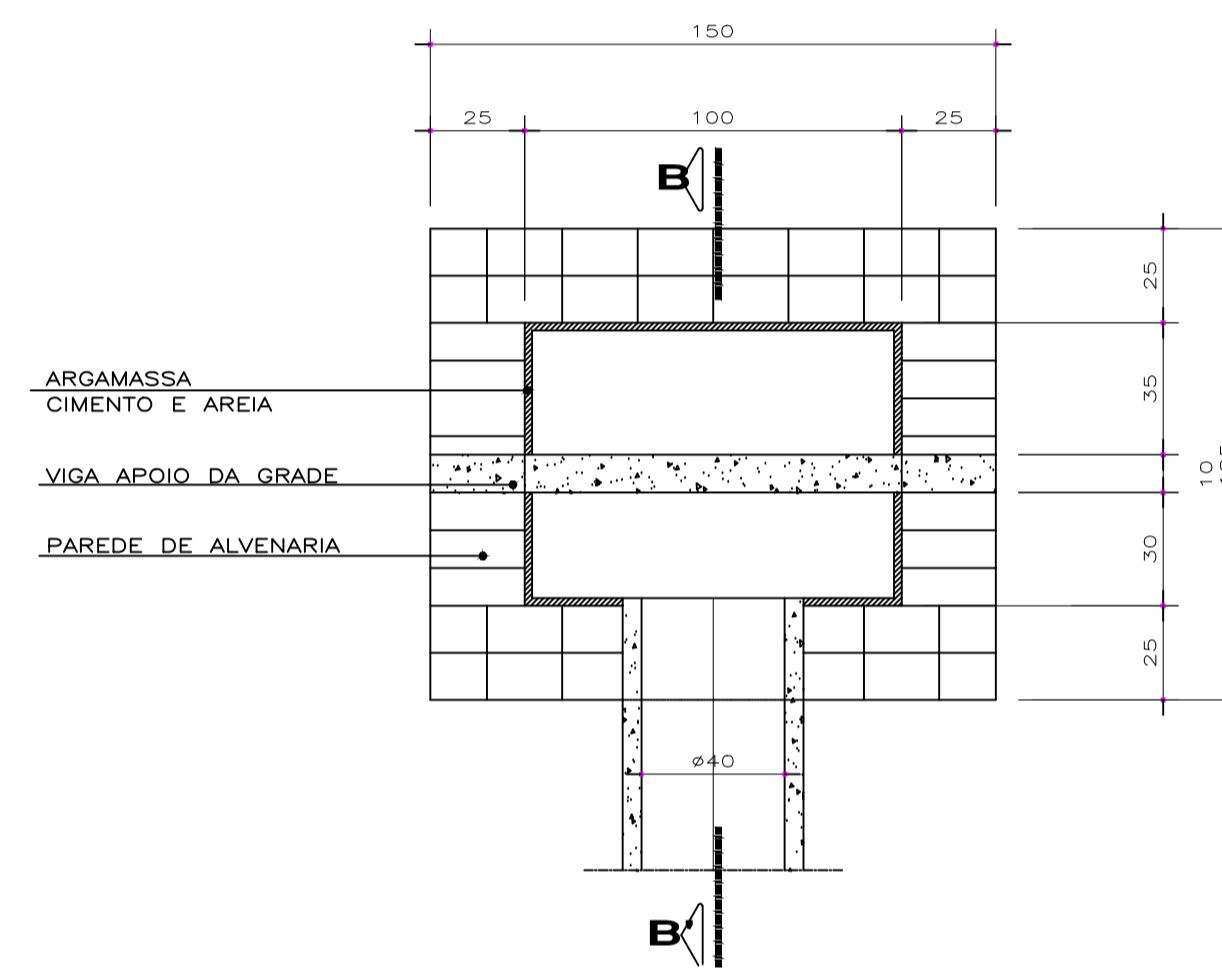


ARMADURA DOS PILARES
Escala 1: 200

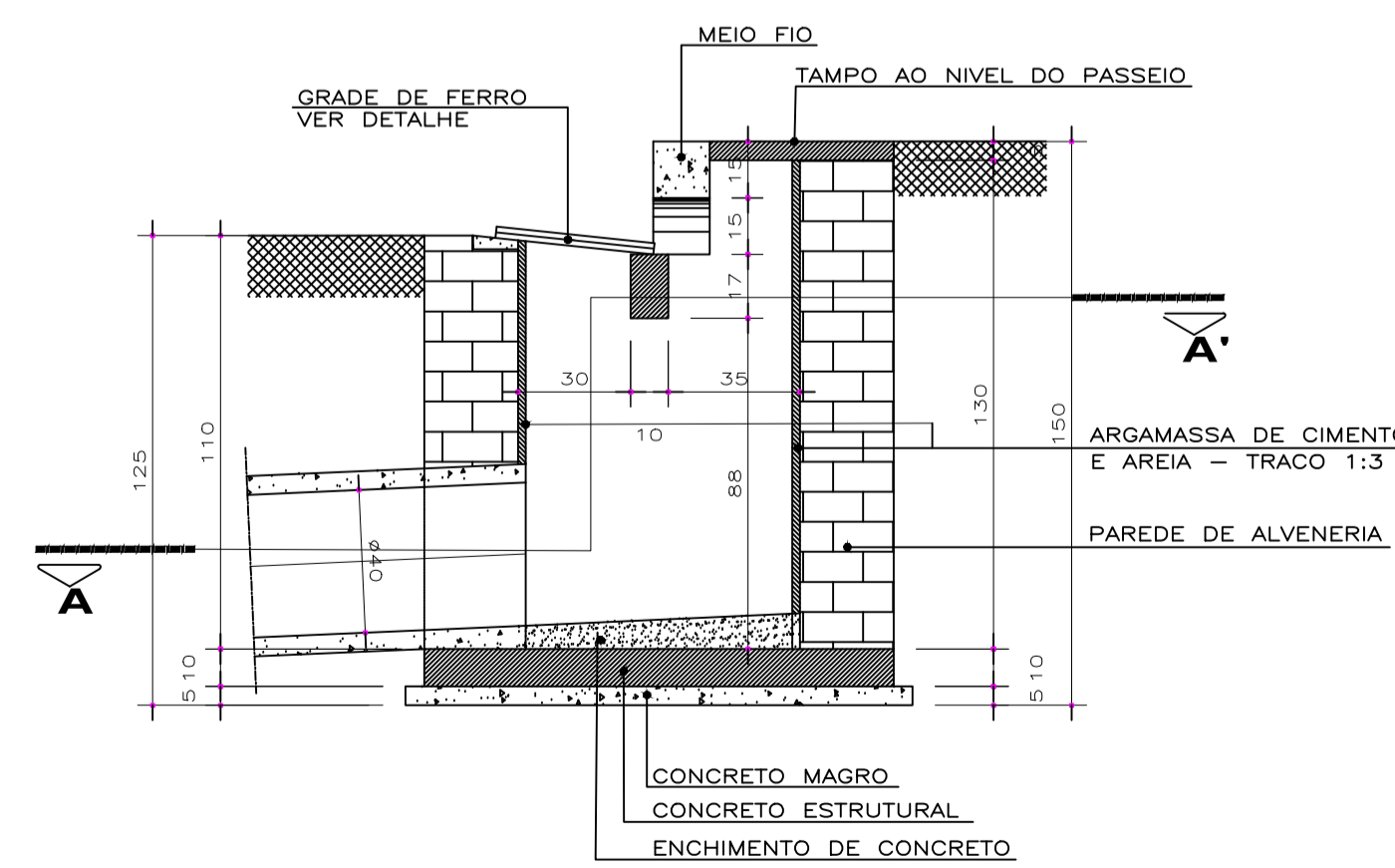
POÇO DE VISITA COM CHAMINÉ



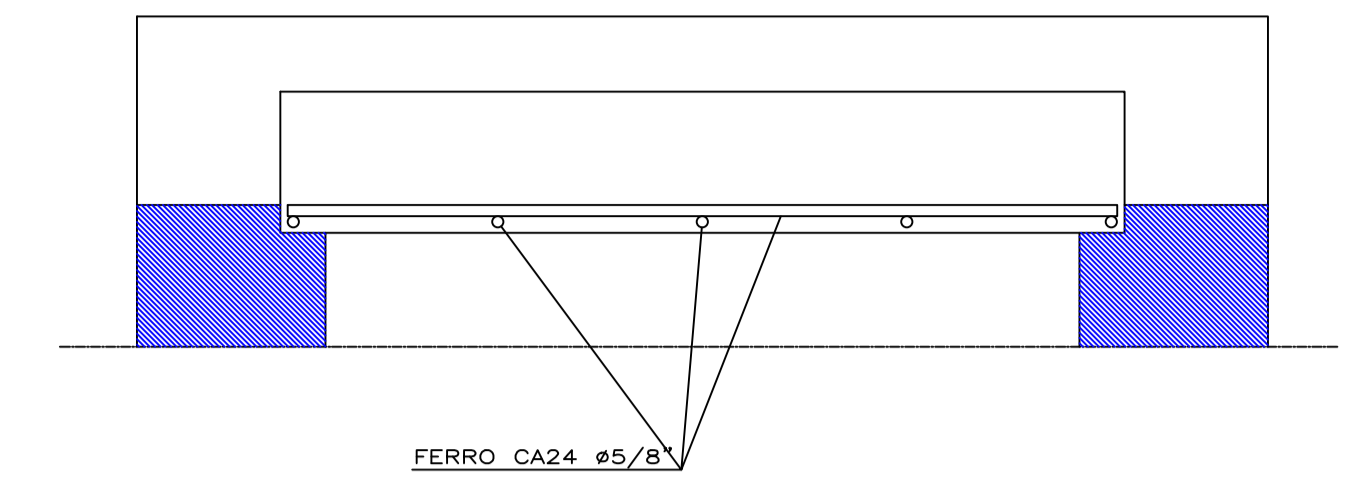
VISTA SUPERIOR
Escala 1: 200



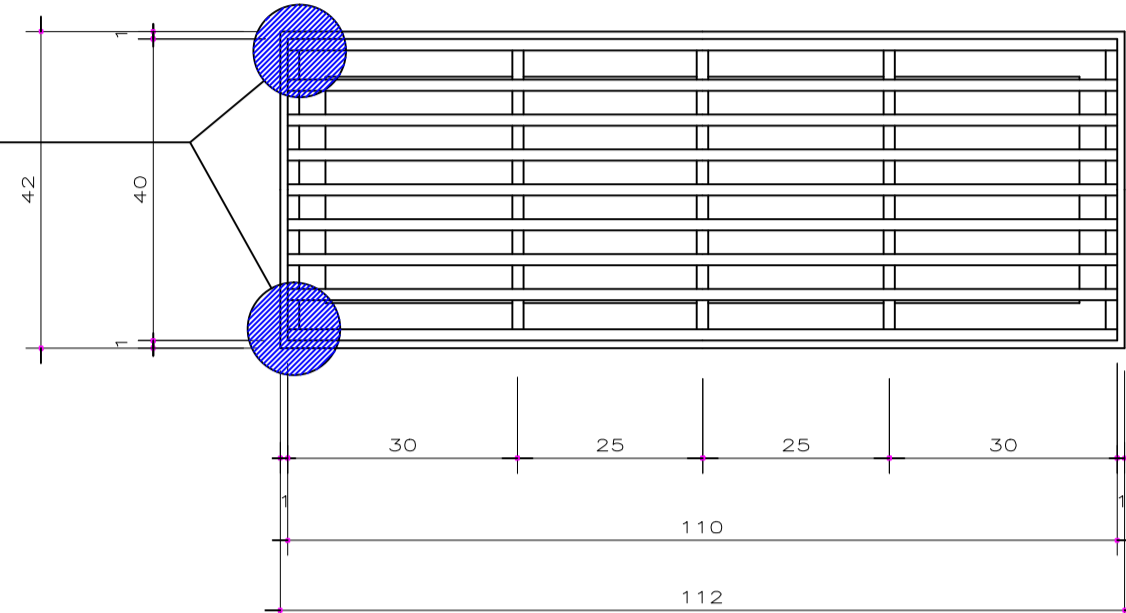
CORTE AA'
Escala 1: 200



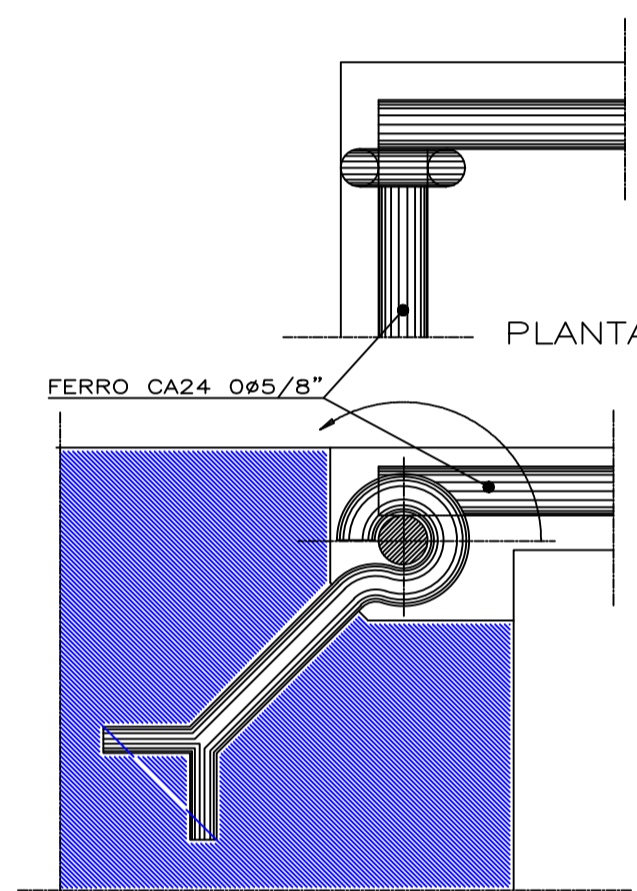
CORTE BB'
Escala 1: 200



DETALHE GRADE
Escala 1: 200



DETALHE FLUXO
Escala 1: 200



DETALHE - 01
VISTA LATERAL
Escala 1: 200

PREFEITURA DO MUNICÍPIO
SIQUEIRA CAMPOS - PR
ASSESSORIA DE PLANEJAMENTO



* QUALQUER ALTERAÇÃO NO PROJETO ARQUITETÔNICO, SEM PRÉVIO CONSENTIMENTO DO RESPONSÁVEL TÉCNICO, IMPLICA NO CANCELAMENTO DA RRT (REGISTRO DE RESPONSABILIDADE TÉCNICA).
* NA OCORRÊNCIA DE DÚVIDAS SOBRE TODO E QUALQUER SERVIÇO, DEVERÁ SER CONSULTADO O RESPONSÁVEL TÉCNICO, ANTES DA EXECUÇÃO.
* O PROFISSIONAL HABILITADO, RESERVA OS DIREITOS AUTORAIS E PATRIMONIAIS SOBRE O PROJETO ARQUITETÔNICO, AO ARTIGO 184 DO CÓDIGO PENAL E LEI Nº 5.988 DO CÓDIGO CIVIL.
* A CONTRATAÇÃO DE MÃO-DE-OBRA E A COMPRA DOS MATERIAIS NÃO É RESPONSABILIDADE DO ARQUITETO.
* REFERENTE A EXECUÇÃO DA OBRA, INICIALMENTE O LOCAL DE ATERRO DEVE SER COMPACTADO EM CAMADAS DE 20 CM DE TERRA PURA, PARA QUE FUTURAMENTE NÃO OCORRAM TRINCAS E SOLAPAMENTO DO PISO.
* APLICAR 2 DEMÃOIS DE IMPERMEABILIZANTE SOBRE A VIGA BALDRAME, ENVOLVENDO A PARTE SUPERIOR, E TAMBÉM 30 CM NAS LATERAIS, POR TODA A SUA EXTENSÃO.

CARIMBO: ASSINATURA:
RESPONSÁVEL TÉCNICO
PAULO SHIGUERU SANADA
ASSESSOR DE PLANEJAMENTO
CAU A121743-7

TÍTULO: PROJETO DE DRENAGEM DETALHES	MATRÍCULA: DOMÍNIO PÚBLICO
TIPO DE OBRA: RECAPEAMENTO ASFÁLTICO	DESENHO: KELLY LEAL
REFERÊNCIA: DETALHES	DATA: OUTUBRO 2017
LOCAL DA OBRA: RIO GRANDE DO NORTE	ÁREA: 5.905,65M ²
CIDADE/ESTADO DA OBRA: SIQUEIRA CAMPOS / PR	ESCALA(S): INDICADAS
	FOLHA: 04/06