

SIMBOLOGIA	DESCRIÇÃO
	CAIXA GNE PADRÃO COPEL
	PAINEL DE COMANDO DAS LUMINARIAS
	POSTE ENTRADA DE SERVIÇO PADRÃO COPEL
	POSTE COM LUMINÁRIA 4 PÉTALAS 250W/220V VAPOR METALICA H= 8 METROS
	POSTE COM LUMINÁRIA 3 PÉTALAS 250W/220V VAPOR METALICA H= 8 METROS
	POSTE COM LUMINÁRIA DUPLA ESFERICA 250W/220V VAPOR METALICA H= 4 METROS
	CAIXA DE PASSAGEM DE CONCRETO 30X30X30
	ELETRODUTO EMBUTIDO NA PAREDE OU TETO PARA ELÉTRICA
	FIOS: NEUTRO, FASE, E TERRA, RESPECTIVAMENTE

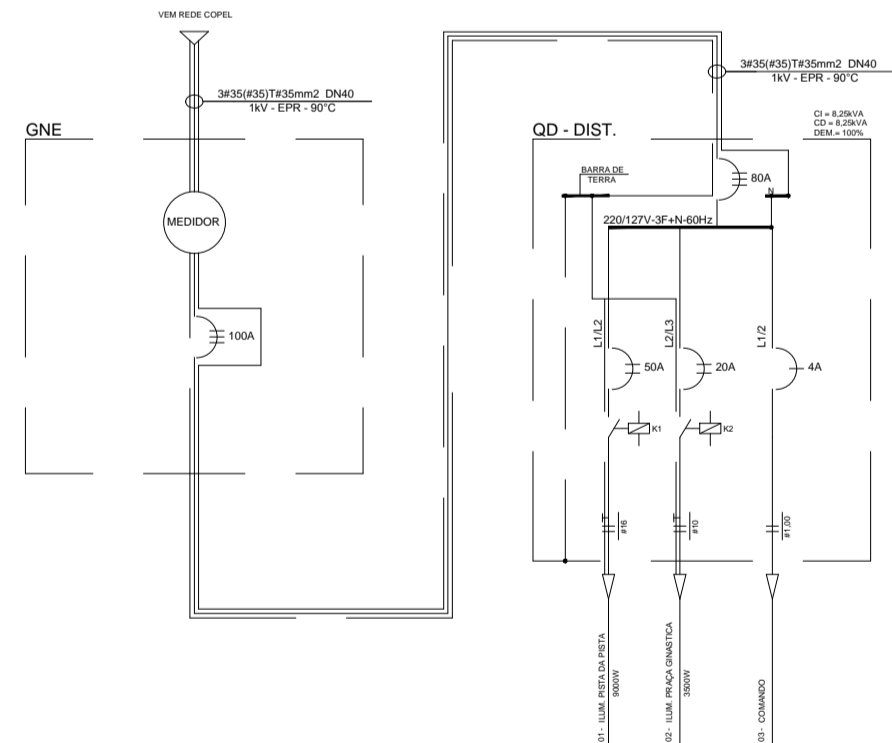
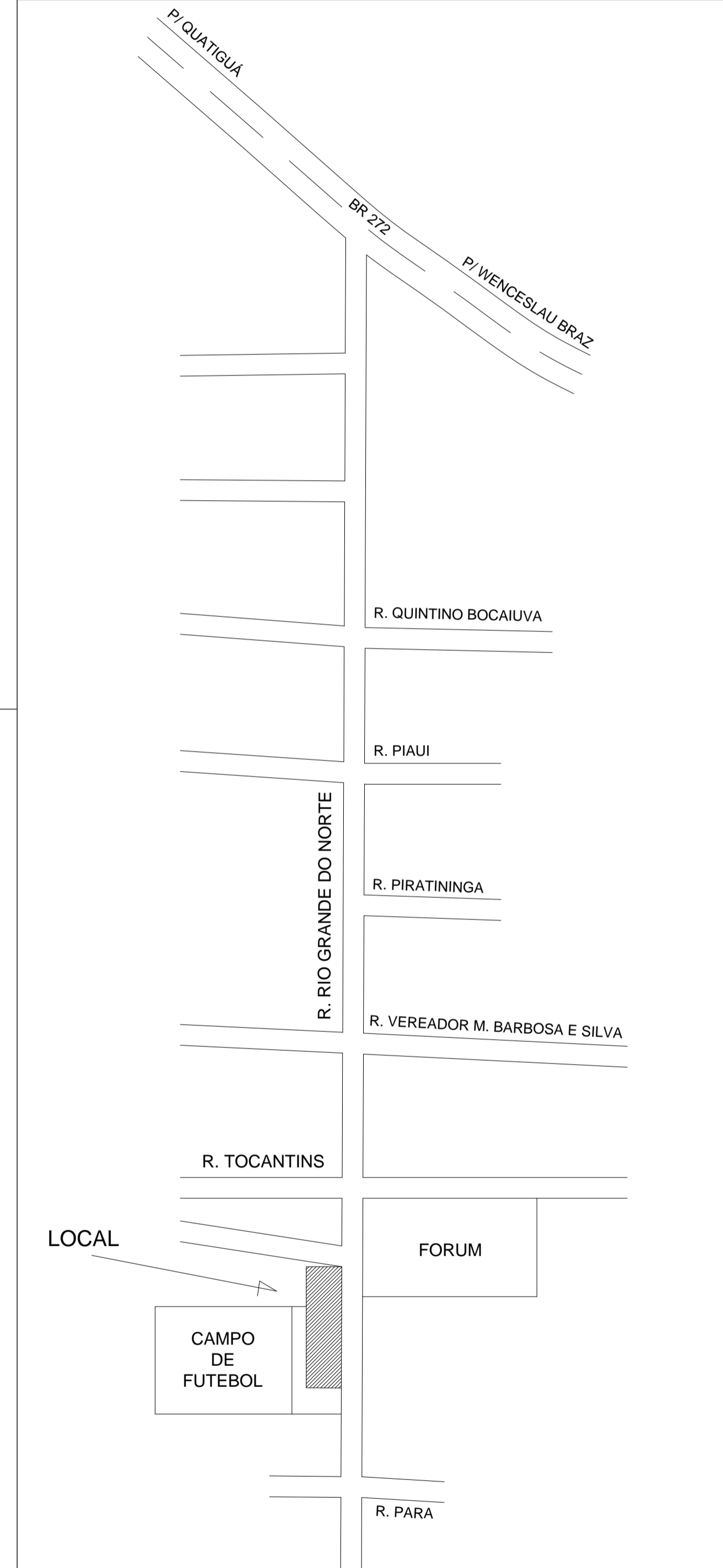
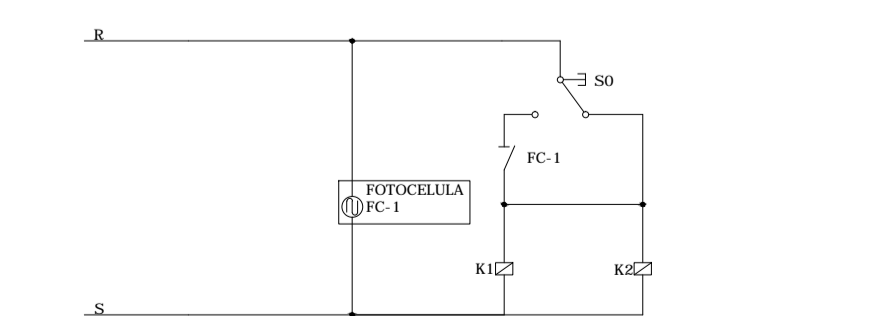
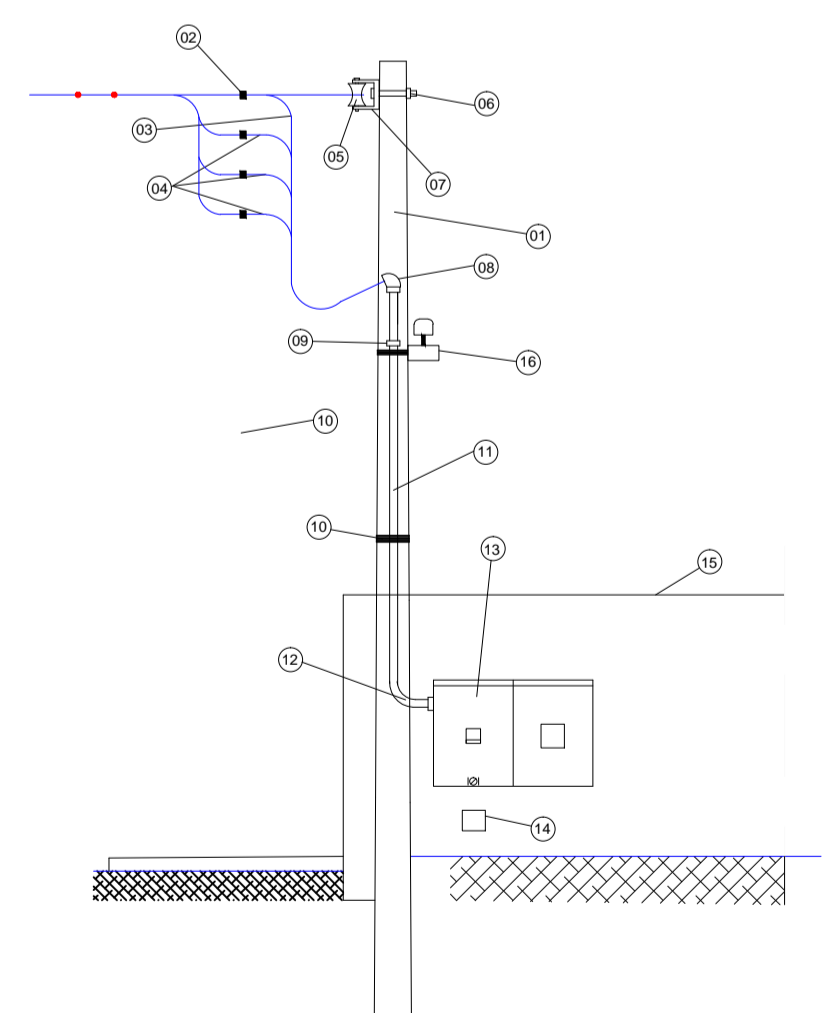


DIAGRAMA UNIFILAR
SEM ESCALA

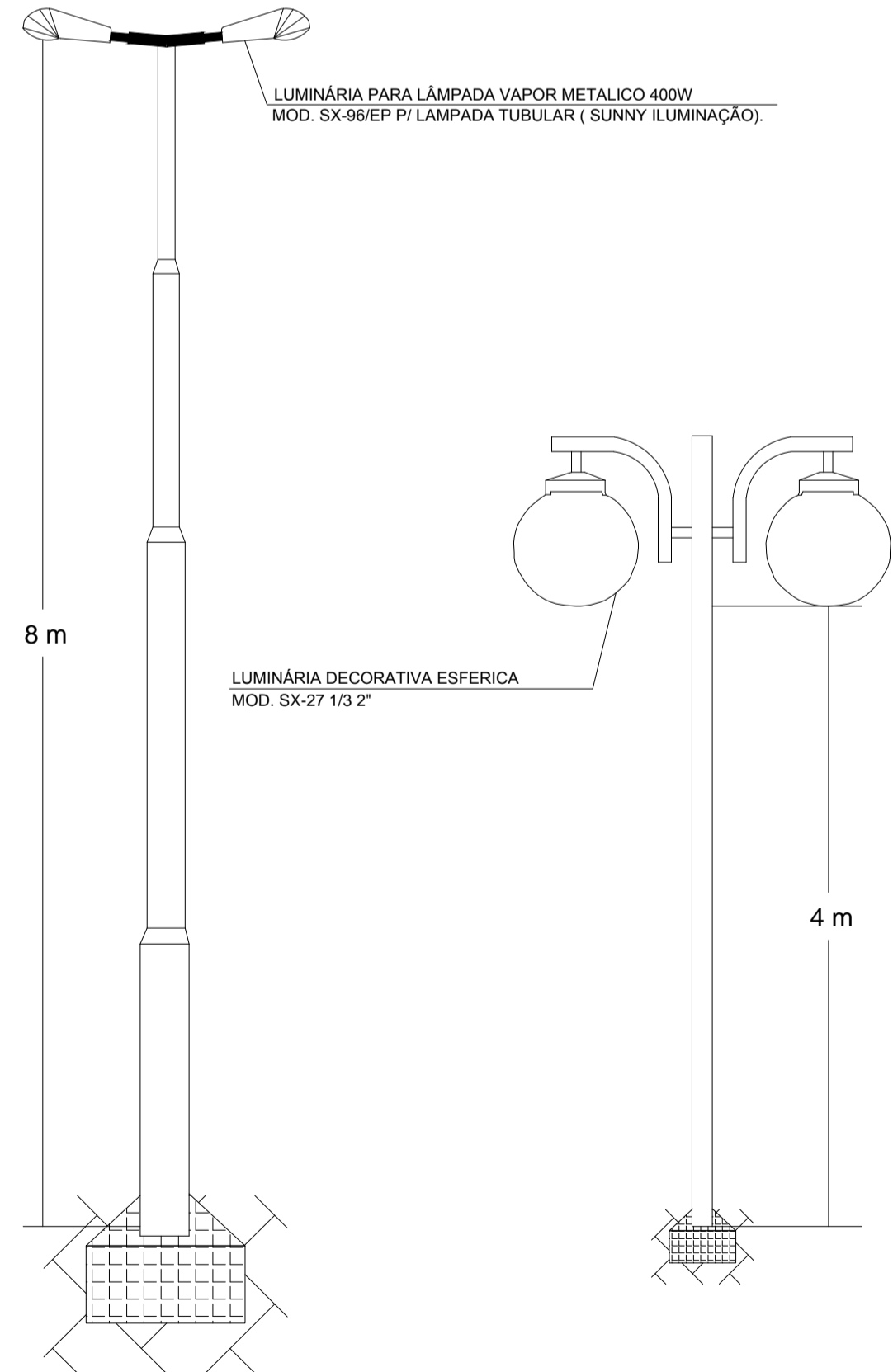


COMANDO CONTADORES
SEM ESCALA

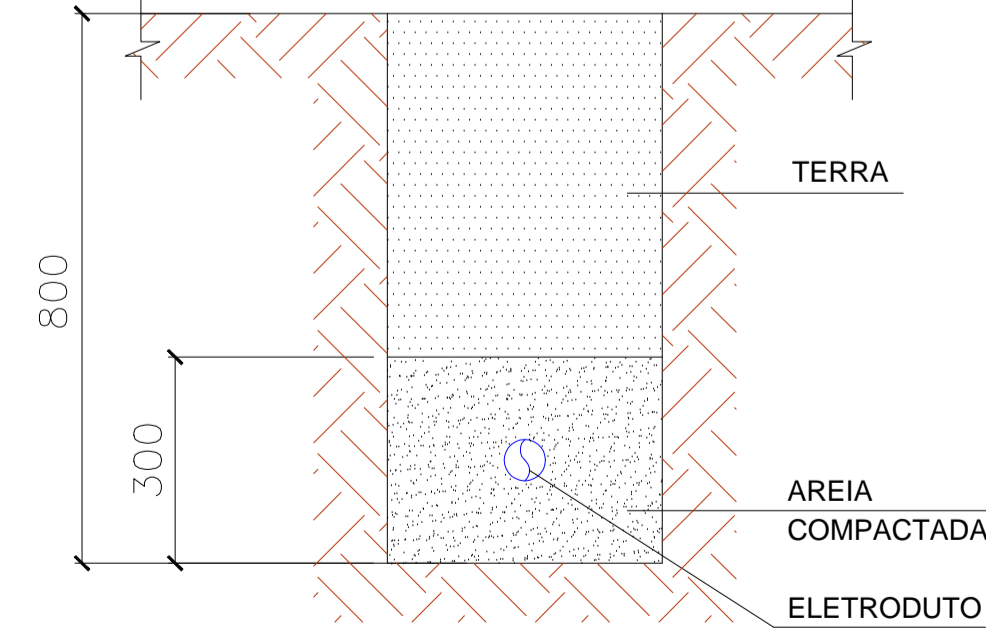


- 01- POSTE PADRÃO COPEL
- 02- CONECTOR CUNHA
- 03- FIO ELÉTRICO #35mm² NEUTRO
- 04- FIO ELÉTRICO #35mm² FASE
- 05- ISOLADOR ROLDANA PRESBOW
- 06- PARAFUSO E PORCA SEXTAVADA
- 07- SUPORTE PARA ISOLADOR PRESBOW
- 08- CABEÇOTE DE ALUMINO 2"
- 09- LUVA 2"
- 10- FITA FUSIMEC
- 11- ELETRODUTO DE PVC 2"
- 12- CURVA 90°
- 13- CAIXA GNE PADRÃO
- 14- CAIXA 4X4 DE PASSAGEM
- 15- MURETA
- 16- RELEFOTO CELULA

DETALHE ENTRADA DE SERVIÇO
SEM ESCALA



DETALHE CONSTRUTIVO LUMINARIAS
SEM ESCALA



DETALHE DA VALA PARA PASSAGEM DE ELETRODUTO EM CANTEIRO
SEM ESCALA

PREFEITURA MUNICIPAL DE SIQUEIRA CAMPOS

PROJETO ELÉTRICO
ILUMINAÇÃO PISTA DE SKATE

REFERÊNCIA: PISTA DE SKATE
CONTEÚDO: PLANTA BAIXA
NOME DO PROJETO: SIQUEIRA CAMPOS - PR
DATA: 29/10/2015

08/11

PROJETO: NORIVAL BATISTA DE OLIVEIRA JR - ENG. ELETRICISTA
INDICADA: DIOGO BATISTA
DESENHO: 29/10/2015

ASSESSORIA DE PLANEJAMENTO