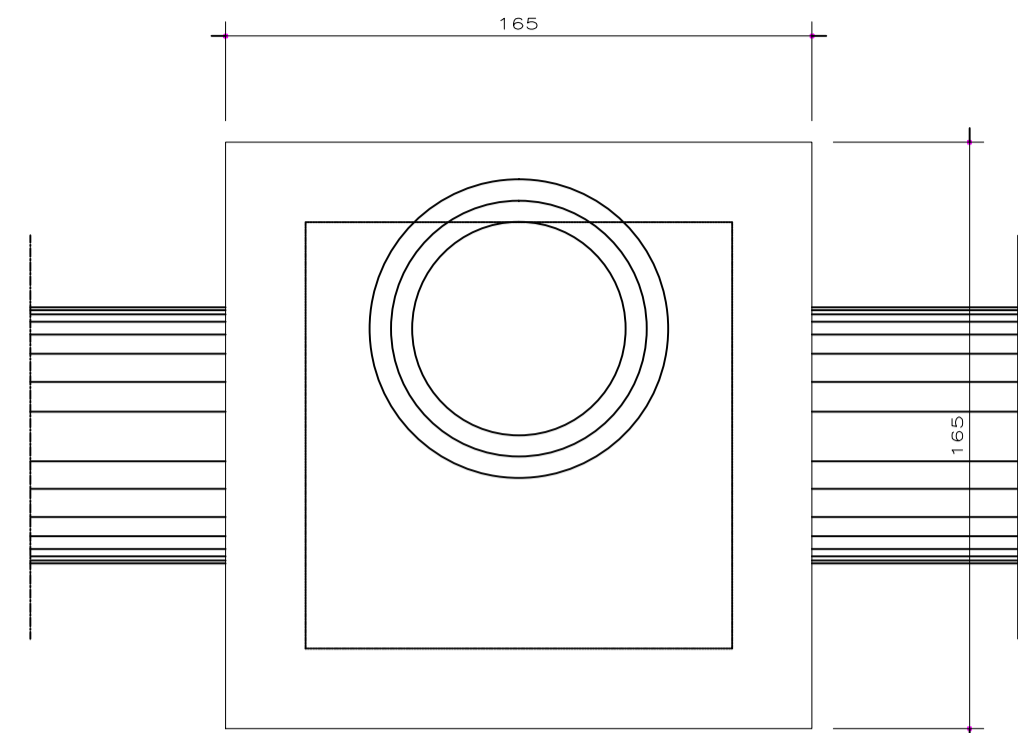
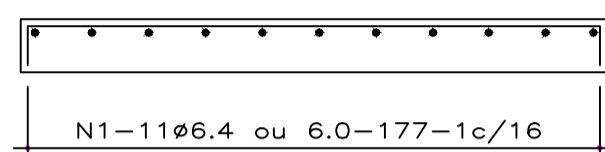
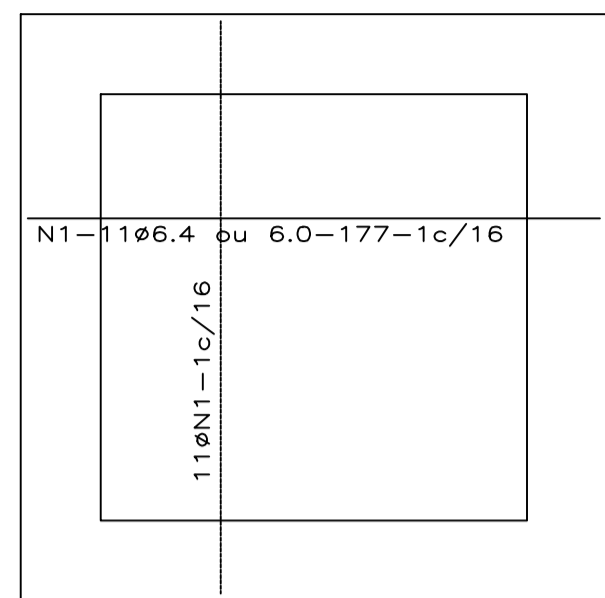


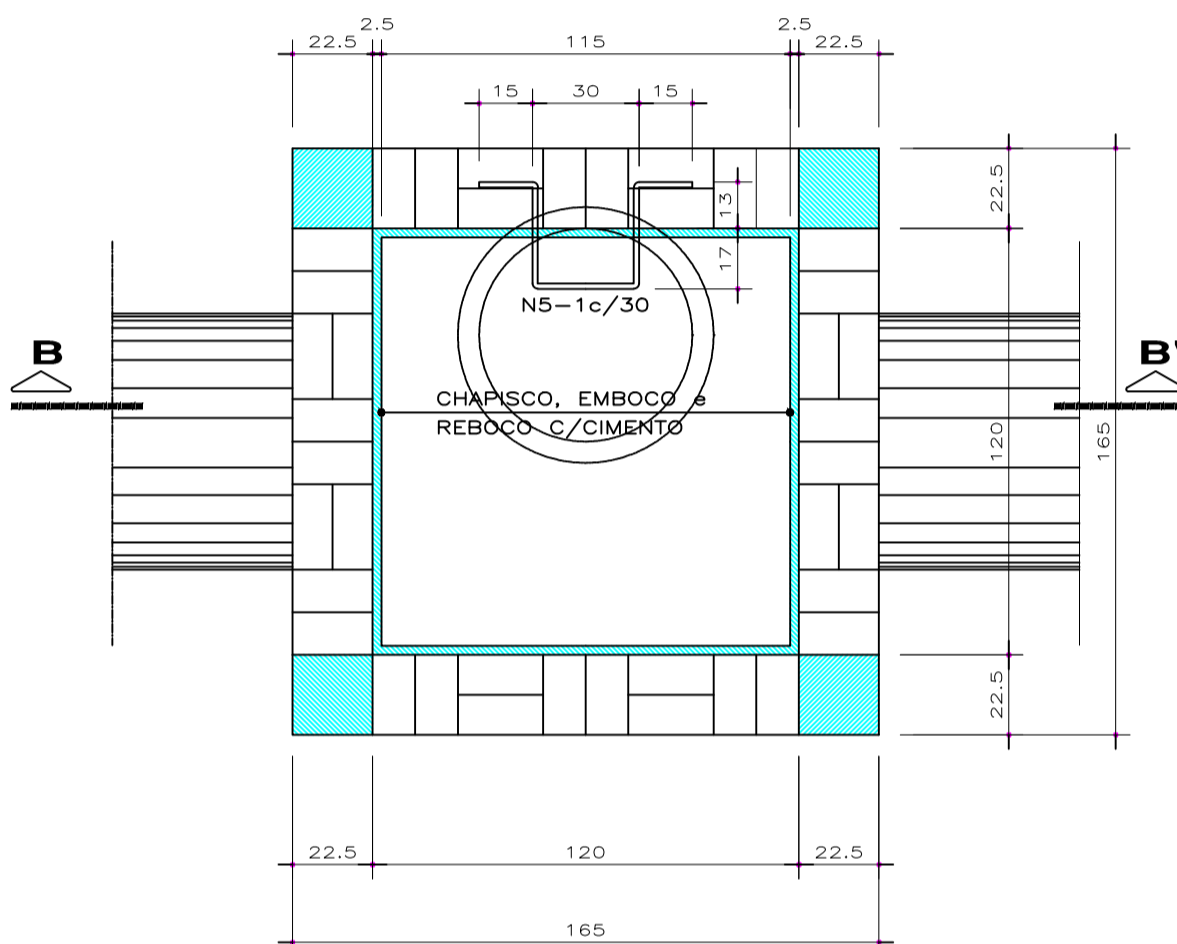
### BOCA DE LOBO SIMPLES/ ALVENARIA



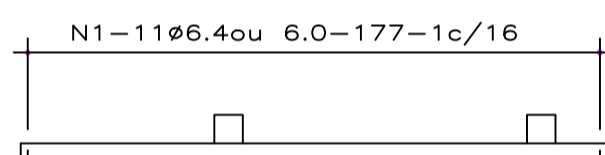
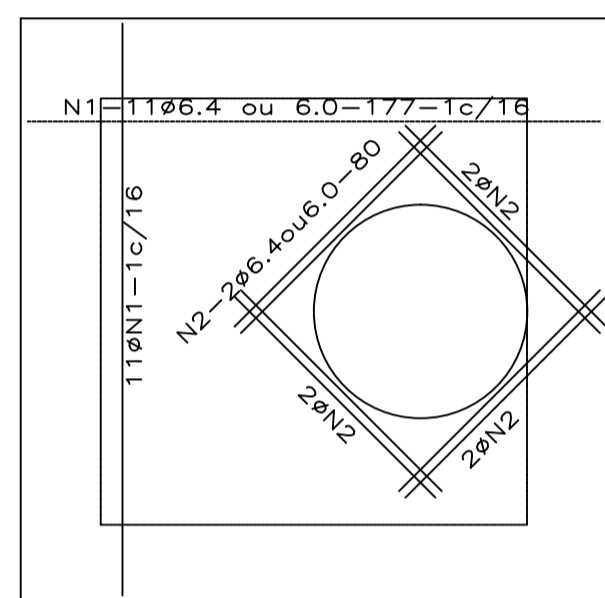
VISTA SUPERIOR  
Escala 1: 200



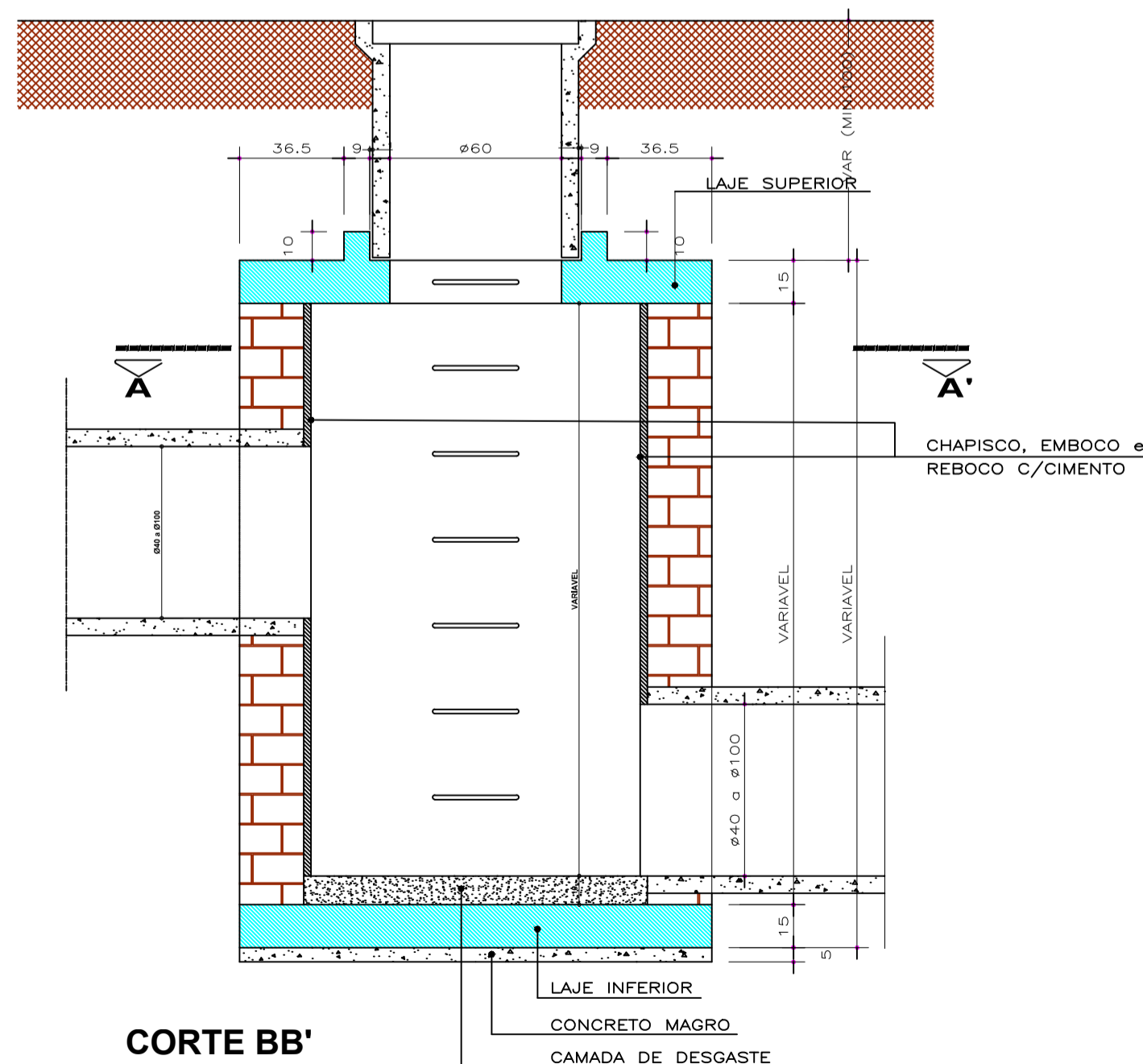
LAJE INFERIOR  
Escala 1: 200



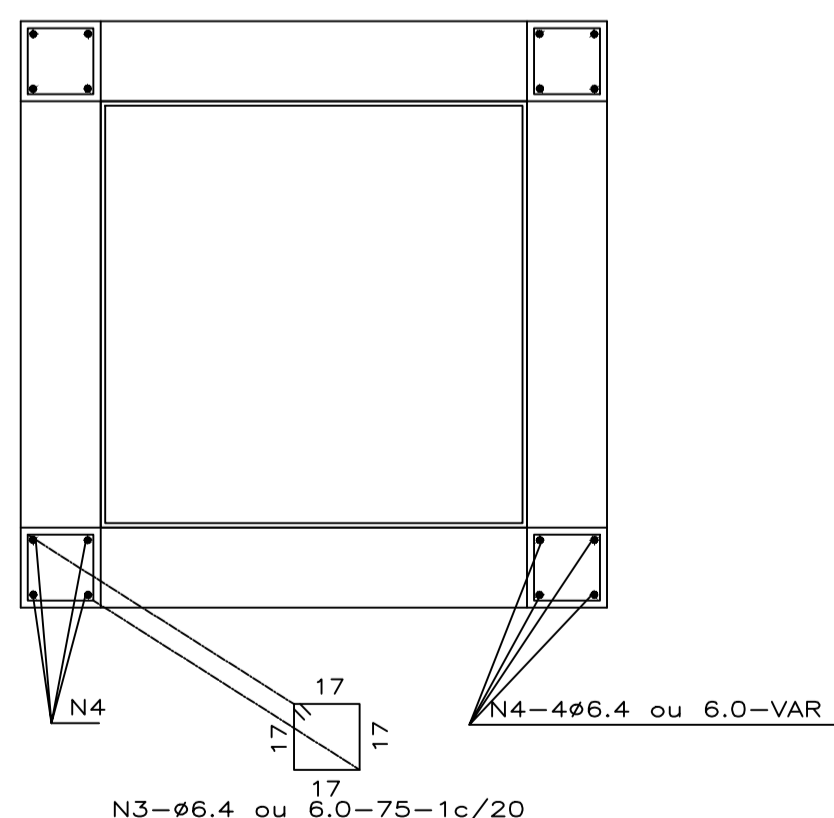
CORTE AA'  
Escala 1: 200



LAJE SUPERIOR  
Escala 1: 200

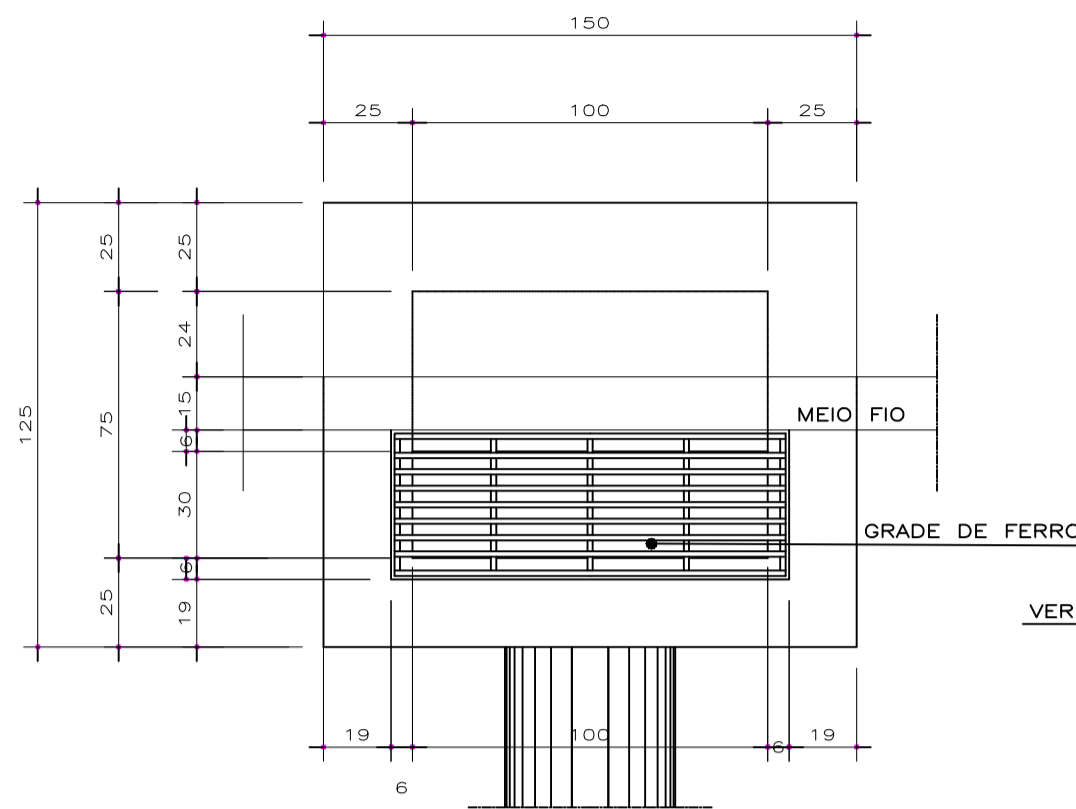


CORTE BB'  
Escala 1: 200

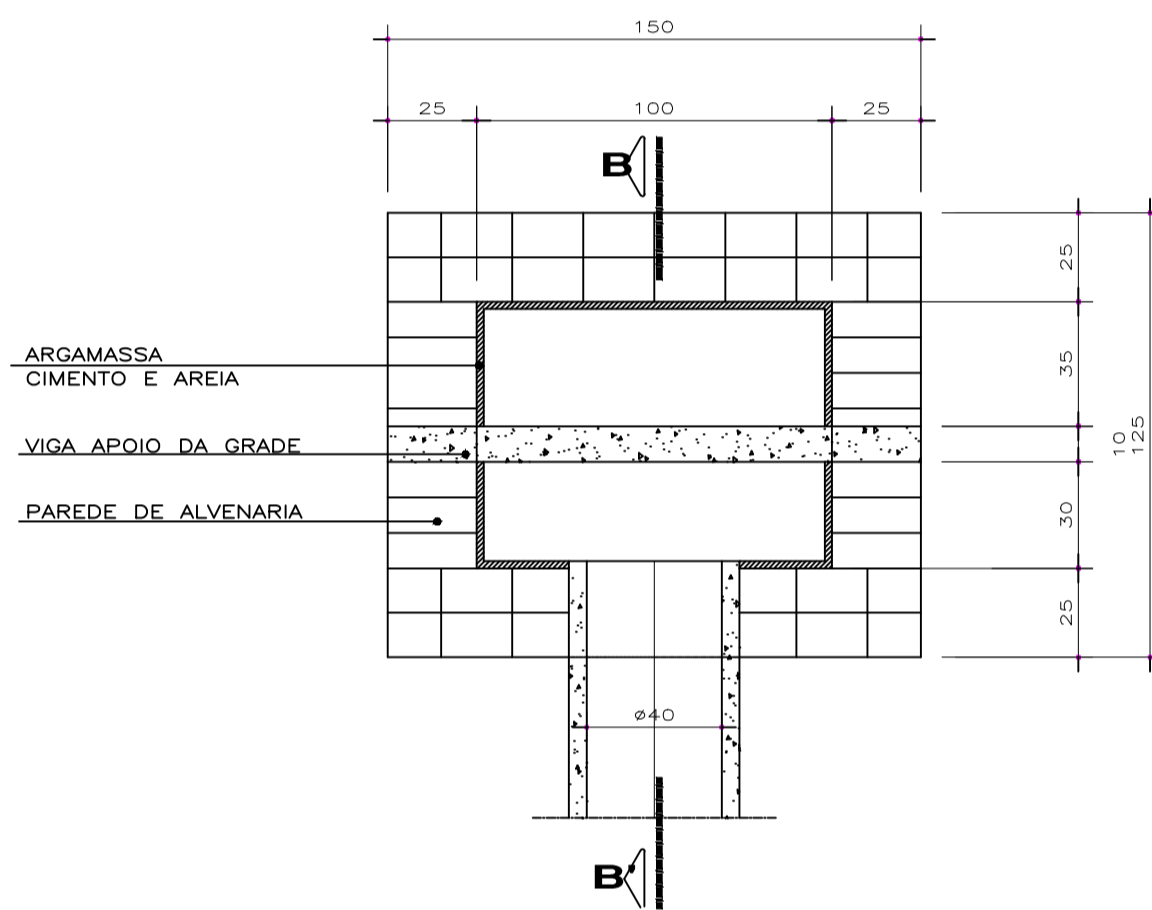


ARMADURA DOS PILARES  
Escala 1: 200

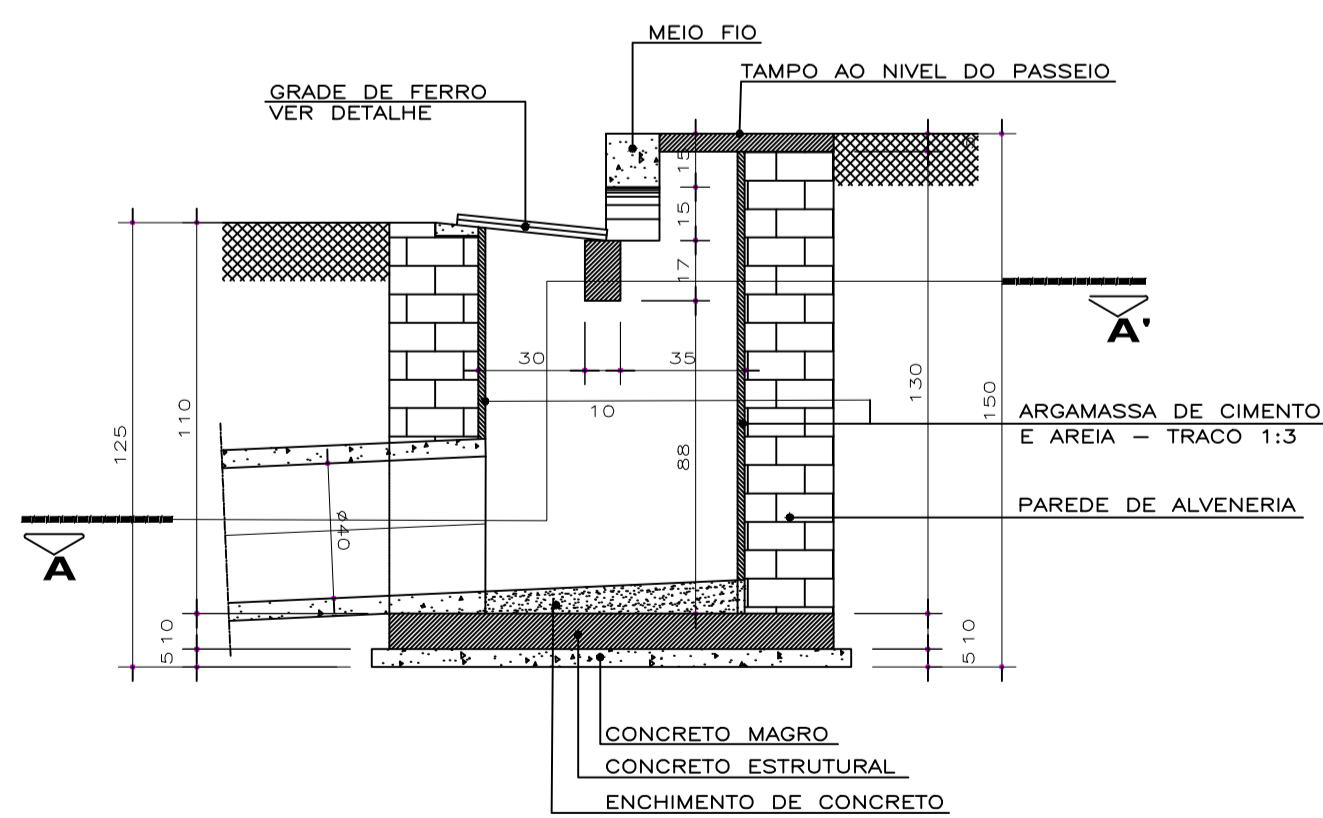
### POÇO DE VISITA COM CHAMINÉ



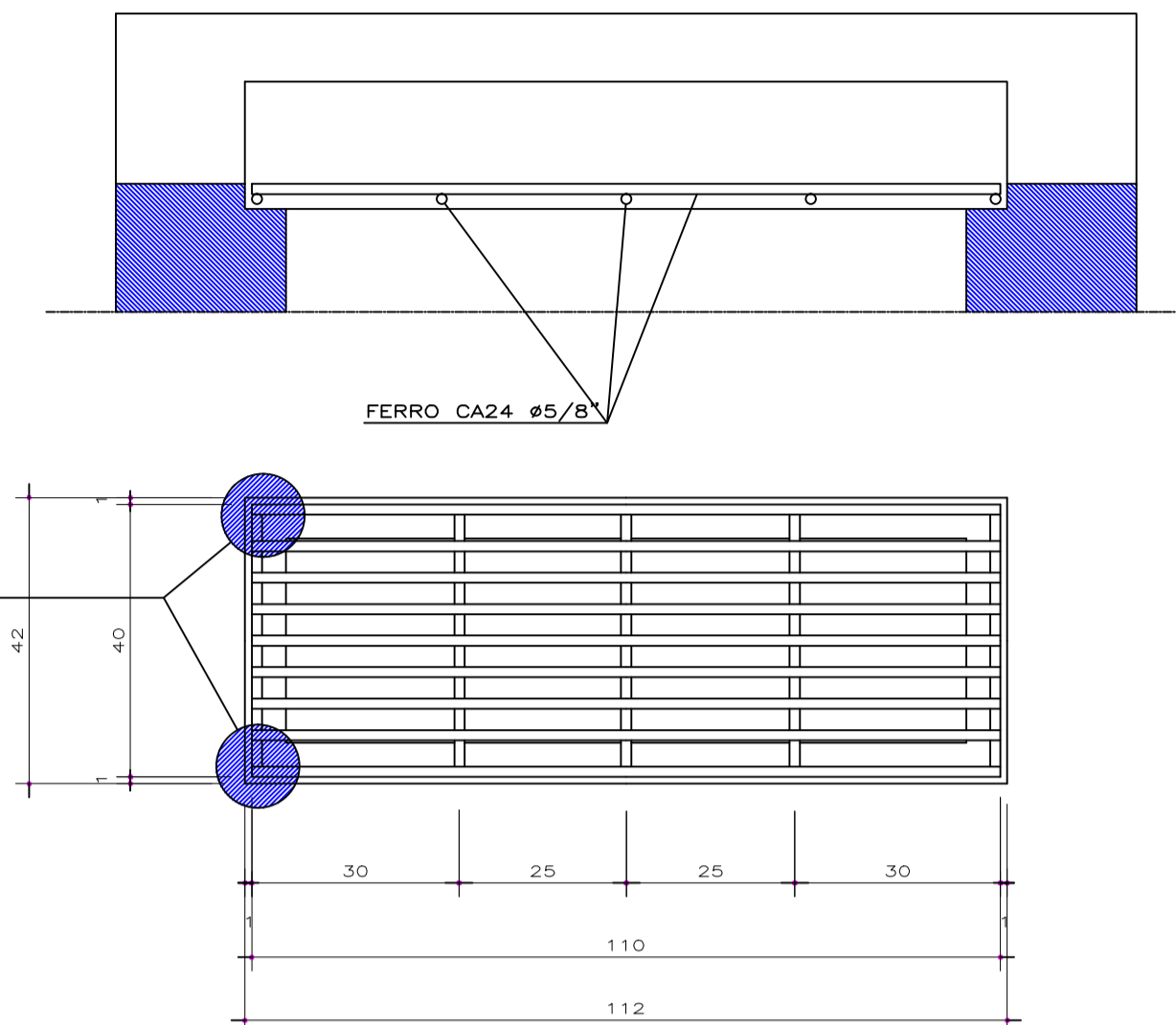
VISTA SUPERIOR  
Escala 1: 200



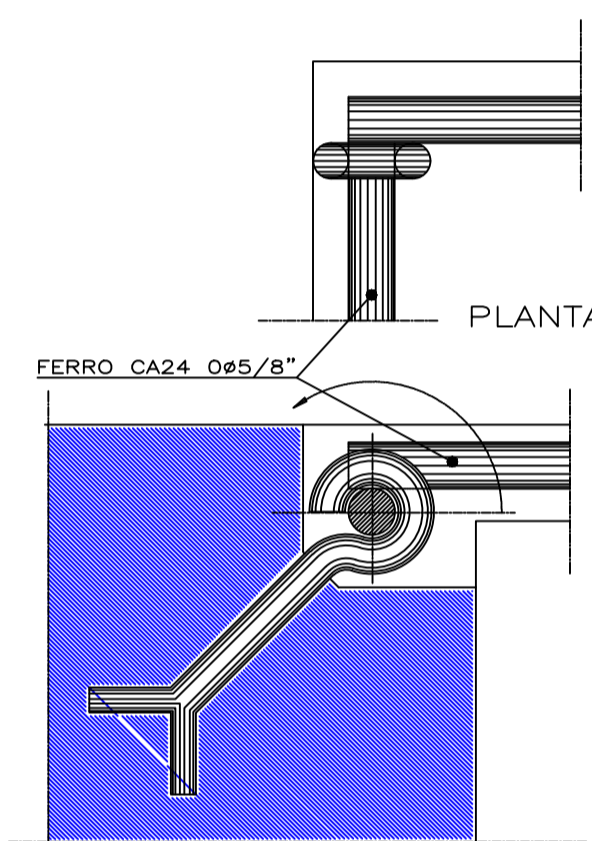
CORTE AA'  
Escala 1: 200



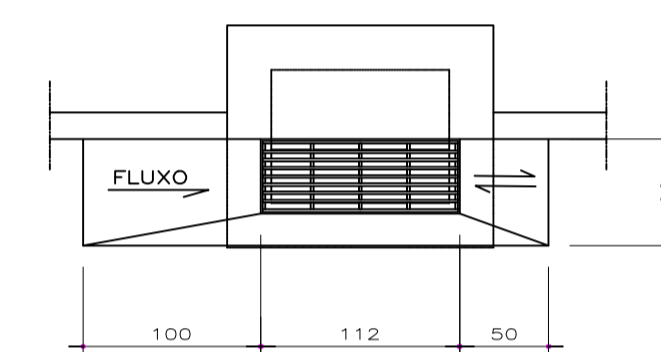
CORTE BB'  
Escala 1: 200



DETALHE GRADE  
Escala 1: 200



DETALHE - 01  
VISTA LATERAL  
Escala 1: 200



DETALHE FLUXO  
Escala 1: 200

PREFEITURA DO MUNICÍPIO  
SIQUEIRA CAMPOS - PR



ASSESSORIA DE PLANEJAMENTO

- \* QUALQUER ALTERAÇÃO NO PROJETO ARQUITETÔNICO, SEM PRÉVIO CONSENTIMENTO DO RESPONSÁVEL TÉCNICO, IMPLICA NO CANCELAMENTO DA RRT (REGISTRO DE RESPONSABILIDADE TÉCNICA).
- \* NA OCORRÊNCIA DE DÚVIDAS SOBRE TODO E QUALQUER SERVIÇO, DEVERÁ SER CONSULTADO O RESPONSÁVEL TÉCNICO, ANTES DA EXECUÇÃO.
- \* O PROFISSIONAL HABILITADO, RESERVA OS DIREITOS AUTORAIS E PATRIMONIAIS SOBRE O PROJETO ARQUITETÔNICO, AO ARTIGO 184 DO CÓDIGO PENAL E LEI Nº 5.988 DO CÓDIGO CIVIL.
- \* A CONTRATADAÇÃO DE MÃO-DE-OBRA E A COMPRA DOS MATERIAIS NÃO É RESPONSABILIDADE DO ARQUITETO.
- \* REFERENTE A EXECUÇÃO DA OBRA, INICIALMENTE O LOCAL DE ATERRO DEVE SER COMPACTADO EM CAMADAS DE 20 CM DE TERRA PURA, PARA QUE FUTURAMENTE NÃO OCORRAM TRINCAS E SOLAPAMENTO DO PISO.
- \* APLICAR 2 DEMÃO DE IMPERMEABILIZANTE SOBRE A VIGA BALDRAME, ENVOLVENDO A PARTE SUPERIOR, E TAMBÉM 30 CM NAS LATERAIS, POR TODA A SUA EXTENSÃO.

DISSIMULO: ASSINATURA:

RESPONSÁVEL TÉCNICO  
KELLY SILVA DO CARMO  
ARQUITETA E URBANISTA  
CAU A163454-2

TÍTULO: **DETALHES (DRENAGEM)** MATRÍCULA: 00.000

TIPO DE OBRA: PAVIMENTAÇÃO ASFÁLTICA DESENHO: KELLY

REFERÊNCIA: DETALHES DATA: FEVEREIRO 2020

LOCAL DA OBRA: AMAZONAS E VEREADOR M. BARBOSA ÁREA: 6.306,48M<sup>2</sup> ESCALA(S): INDICADAS

CIDADE/ESTADO DA OBRA: SIQUEIRA CAMPOS / PR FOLHA: 04/05